

● ● ● | En pratique

Le CMPEA de Brignoles fait partie de l'organisation du service public sectorisé de psychiatrie.

Il est rattaché au Centre Hospitalier Henri Guérin de Pierrefeu du Var.



Les soins dispensés au CMP sont financés directement et en totalité par la Sécurité sociale.

Vous n'aurez donc pas à faire l'avance des frais.

● ● ● | Plans d'accès

Secteurs géographiques

Brignoles, Besse sur issole, Cabasse, Camps la source, Carces, Correns, Cotignac, Entrecasteaux, Flassans, Forcalqueiret, Garéoult, la Celle, le Val, Méounes, Montfort; Neoules, Rocbaron, St Antonin, Ste Anastasie, Vins,



Centre Médico-Psychologique pour enfants, adolescents et familles



Adresse :

Rue Gustave Pelissier
83170 BRIGNOLES

Horaires d'ouverture :

du Lundi au Vendredi
Secrétariat : de 10h00 à 17h00
Consultations : de 8h30 à 19h00

Téléphone : 04.94.37.00.86

Fax : 04.94.59.27.64

Email : cmpenfants.brignoles@ch-pierrefeu.fr

● ● ● | Présentation

Le Centre Médico-Psychologique pour Enfants et Adolescents (CMPEA) accueille des enfants de 3 ans jusqu'à 18 ans.

L'enfant et ses parents sont reçus lors d'un premier accueil afin de cerner la demande et d'organiser la prise en charge thérapeutique avec l'équipe soignante, selon différentes modalités :

- > entretiens individuels
- > entretiens avec les parents
- > groupes thérapeutiques
- > prise en charge en psychomotricité
- > prise en charge en orthophonie
- > accompagnement social.

Des soignants interviennent dans le service de pédiatrie de l'Hôpital Marie-José TREFFOT de Hyères, auprès d'enfants hospitalisés.

L'équipe travaille en partenariat avec les établissements scolaires, les services médicaux et médico-sociaux, les services sociaux,...



● ● ● | Consultations au CMP

Composition de l'équipe

- > **Chef de pôle et responsable du CMP :**
 - Docteur F. FOURNIER ROLLAND
- > **Médecins psychiatres intervenant au CMP :**
 - Docteur F. FOURNIER ROLLAND
 - Docteur T. GUICHARD
- > **Infirmiers**
- > **Psychologues**
- > **Psychomotriciennes**
- > **Orthophoniste**
- > **Assistante de service social**
- > **Assistants Médico-Administratives**

Notre projet de soins

Repérer les troubles psychologiques en vue de proposer des actions thérapeutiques permettant à chaque enfant de tendre vers un équilibre psycho-affectif et de restaurer ses capacités relationnelles.

L'enfant est soigné dans les différentes dimensions de sa vie : individuelle, familiale et sociale.

En cas d'urgence, contacter

le ☎ **04.94.00.27.04**

**Centre d'Accueil Permanent (CAP)
au service des Urgences du CH de Hyères**

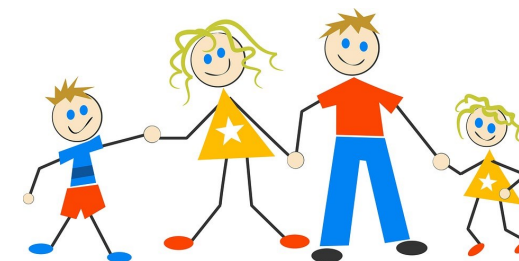
Ou contacter le ☎ 15

● ● ● | Autres prises en charge

L'unité de thérapie familiale

Quatre co-thérapeutes accueillent en binôme parents et enfants, qui présentent des difficultés à vivre ensemble et une impossibilité à se séparer.

Après quelques entretiens d'évaluation, les thérapeutes et la famille définiront ensemble si un travail familial psychothérapeutique est possible.



L'unité mobile de périnatalité

Les consultations sont assurées de la grossesse aux 3 ans de l'enfant, au CMP, au domicile, en service de maternité ou en crèche, par une infirmière spécialisée et une psychologue.

Cette unité propose :

- > des entretiens parents/bébé
- > des observations en crèche.

Elle a mis en place un partenariat avec le service de maternité de l'Hôpital Marie-José TREFFOT de Hyères, la Protection Maternelle et Infantile (PMI) et des lieux de garderies de la petite enfance.