

## ● ● ● | En pratique

Le CMP EA de Cuers fait partie de l'organisation du service public sectorisé de psychiatrie.

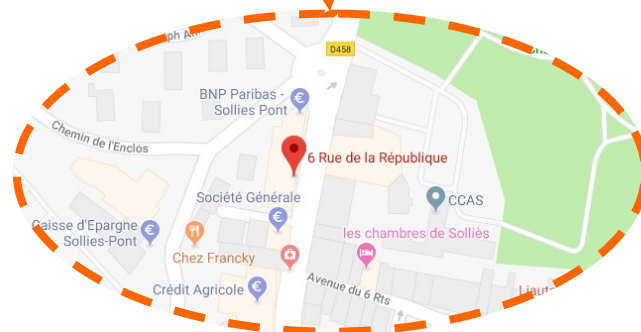
Il est rattaché au Centre Hospitalier Henri Guérin de Pierrefeu du Var.



Les soins dispensés au CMP EA sont financés directement et en totalité par la Sécurité sociale.

Vous n'aurez donc pas à faire l'avance des frais.

## ● ● ● | Plans d'accès



### Secteurs géographiques

CUERS, PIERREFEU DU VAR,  
COLLOBRIERES, GONFARON, PIGNANS,  
CARNOULES, PUGET-VILLE, SOLLIES-PONT,  
SOLLIES-TOUCAS, SOLLIES-VILLE,  
BELGENTIER, LA FARLEDE

PEC/ADM/DOC-029\_V1\_MAJ 30/04/2021

## ● ● ● Centre Médico-Psychologique pour Enfants et Adolescents



Adresse :  
**148 Boulevard Gambetta**  
**83390 CUERS**

**Horaires d'ouverture :**  
**Du lundi au Vendredi**

**Secrétariat :**  
**Lundi Mercredi et Vendredi de 8h30 à 16h15**  
**Mardi de 8h30 à 13h00**  
**Jeudi de 12h à 16h15**

**Consultations :**  
**Du lundi au vendredi de 8h30 à 17h00**

**Téléphone secrétariat :** 04.94.13.50.80  
**Email :** cmpe.cuers.secretariat@ch-pierrefeu.fr

## ● ● ● | Présentation

Le Centre Médico-Psychologique pour Enfants et Adolescents (CMP EA) accueille des enfants de 3 ans jusqu'à 18 ans.

L'enfant et ses parents sont reçus lors d'un premier accueil afin de cerner la demande et d'organiser la prise en charge thérapeutique avec l'équipe soignante, selon différentes modalités :

- > entretiens individuels
- > entretiens avec les parents
- > groupes thérapeutiques
- > prise en charge en psychomotricité
- > accompagnement social.

Une infirmière intervient au centre de loisirs et dans les crèches de Solliès-Pont.

L'équipe travaille en partenariat avec les établissements scolaires, les services médicaux et médico-sociaux, les services sociaux,...



## ● ● ● | Consultations au CMP

### Composition de l'équipe

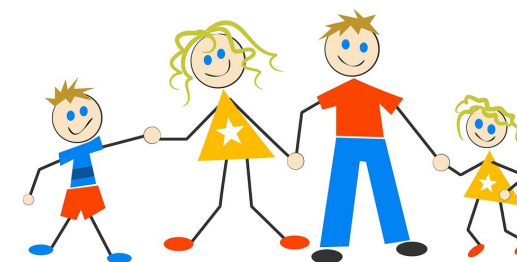
- > **Médecin pédopsychiatre et responsable du CMP :**
  - Docteur S. LAURANSAN
- > **Médecin pédopsychiatre intervenant au CMP :**
  - Docteur C. PINNA
- > **Infirmiers**
- > **Psychologues**
- > **Psychomotriciennes**
- > **Assistante de service social**
- > **Assistante Médico-Administrative**

## ● ● ● | Projet de soins

### Notre projet de soins

Repérer les troubles psychologiques en vue de proposer des actions thérapeutiques permettant à chaque enfant de tendre vers un équilibre psycho-affectif et de restaurer ses capacités relationnelles.

L'enfant est soigné dans les différentes dimensions de sa vie : individuelle, familiale et sociale.



En cas d'urgence,  
Contacter le ☎ 15  
Ou  
Présentez-vous aux urgences